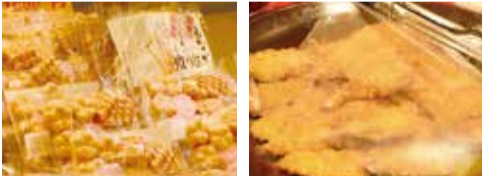




ハルネ 地下街で「朝市」、 はじめちゃいました。

勝浦、輪島、飛騨高山…
 地元の人々が
 それぞれ品物を持ち寄る
 活気溢れる「朝市」。
 そんな、風土の生活に
 根ざした「朝市」に憧れて。

*写真はイメージです



地下街で「朝市」を開きたい。
 もちろん、ハルネには「朝市」の
 ノウハウはありません。
 「でも、やるからには、
 本格的じゃないと、面白くない。」
 先ず、野菜や果物は
 地元の農家や生産者のみなさんに
 ご協力いただきます。
 朝穫れたばかりの瑞々しい
 旬の食材が揃います。
 そして小田原といえば
 もちろん、お魚。
 これは最近注目が集まっている
 小田原地魚加工ブランド
 「小田原城前魚」の商品が
 並ぶことになりました。
 他にも、お惣菜やお弁当など、
 回を追うごとに
 色々広がりそうで楽しみます。

場所、どうやら駅直結の
 エスカレーター下にある
 「うめまる広場」が、
 狭くもなく、広くもなく
 ちょうど良さそう。
 朝市の名前はそのまま、
 「小田原駅直(えきちやく)朝市」
 にしました。
 駅直だから、お天気心配もありません。
 それに、ハルネなら
 朝市のあとにカフェで休憩や、
 ついでにメガネ屋さんや
 靴屋さんののぞいたりもできちゃいます。
 かわいい木のおもちやや、
 おしゃれな雑貨や、お洋服もあって
 まるで小さな町みたい。
 最初のうちは月一回だけの開催ですが、
 その分、気合は十分です。
 みなさんに喜んで頂けるなら、
 ハルネは朝市だってやっちゃいます。

<h2>小田原駅直朝市</h2> <p>えきちやく</p>
<p>次回「5月23日(土)10時~13時開催」 ※毎月第4土曜開催</p>
<p>場所「ハルネ小田原うめまる広場」 (駅直結 エスカレーター下)</p>

*日程は予告なく変更になる場合があります。

小田原地下街 HaRuNe小田原

おだわらの「ヒト」「モノ」「コト」が集まる。

営業時間

ショッピング 10:00-20:00 | レストラン 11:00-22:00

※一部、店舗により営業時間が異なります。 <http://www.harune-odawara.com/>

お問合せ/ハルネ小田原 街かど案内所 TEL.0465-23-1150

ファッション・生活雑貨		飲食・食品		カフェ・スイーツ	
METRO METRO HARUTA	JINS	KALDI COFFEE FARM	朝ドラファミ	VIE DE FRANCE	正栄堂 創業明治三十八年
fitfit	北条楽市 HOJO RAKUSHI	中ちゃんの家 naka-chan no ie お惣菜	海鮮横丁 うおくと	京菓子屋 CHINRIU	源中工務 山田原種秀
off&on KITCHEN	TAKUMI 館	GENERAL FARM'S	La Maza	菜の花 グレージ	Season Collection